

Anwendung

Volumetrische bzw. gravimetrische Dosierung für Granulate, Fasern und Mahlgüter sowie gutfließende Mikrogranulate.

Volumetrisches Dosiergerät SCHOLZ SOLO

Einwellendosiergerät ohne Rührwerk

Werkstoff: 1.4301

Trichtervolumen: 36, 98, 130, 210 dm³

Antrieb: 230/400 VAC 50 Hz Getriebemotor

Red. A=5,1 (max. 10000 kg/h)

Red. B=17,8 (max. 3000 kg/h)

Red. C=60,5 (max. 800 kg/h)

FU LENZE Vector: 3 bis 100 Hz

Option: Horizontalrührwerk

Dosierleistung: ca. 100 kg/h bis 10000 kg/h

Auswechselbare Dosierwerkzeuge erlauben die optimale Anpassung an Dosierleistung und Schüttgewicht.



Dosierwerkzeuge: Durchmesser / Steigung in mm

<i>Spirale Steigung fein</i>	<i>Spirale Steigung grob</i>	<i>Vollblatt Steigung fein</i>	<i>Vollblatt Steigung grob</i>	<i>Rohr Vertikal</i>	<i>Rohr Horizontal</i>
S80/40	S52/64	V40/30	V40/60	R50V	R50H
	S67/71		V50/70	R70V	R70H
	S80/80			R80V	R80H
	S100/110			R108V	R108H
				R134V	R134H

Standardlänge der Schnecken 480 mm

Differential-Dosierwaage Typ: RATIO

Das **SOLO** - Einwellendosiergerät wie oben beschrieben ist auf eine **BASIC400** - Wägebrücke aufgestellt.

Waage: BASIC400

Kapazitäten: 75, 150, 300 kg

Plattform-Maße: 400 x 400 mm

Waagen-Maße: 490 x 400 x 150 mm

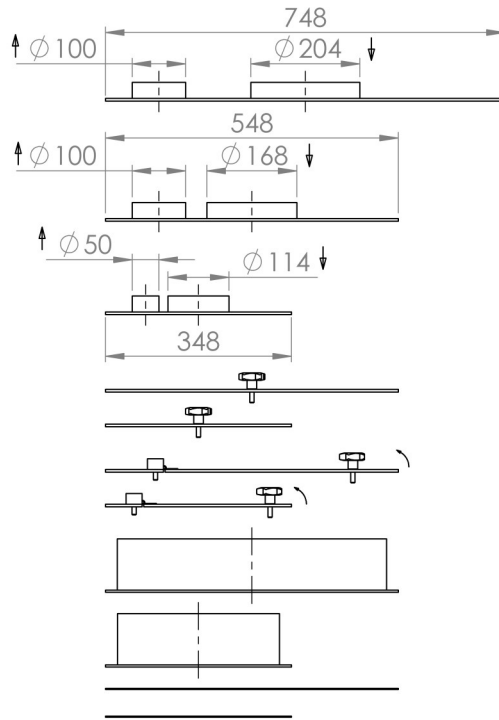
Werkstoff: Alu / Edelstahl

Ausführung: steckbar

Eigengewicht: 16 kg

Das **CON-TRUST** Regelsystem ermöglicht Einzel- und Mehrkomponenten-Regelung.





AUTO LID

AL-77	7,5 kg
AL-55	4,0 kg
AL-33	1,8 kg

MANUAL LID

ML-55	4,5 kg
ML-33	2,0 kg

FLAP LID

FL-55	4,7 kg
FL-33	2,2 kg

BASIC HOPPER

BH-025-551	5,0 kg
BH-009-331	2,5 kg

SAFETY GRID

SG-55	1,6 kg
SG-33	0,7 kg

BASIC HOPPER

BH-210-378	30,0 kg
BH-130-358	25,0 kg
BH-098-356	19,0 kg
BH-068-354	14,0 kg

STACK HOPPER

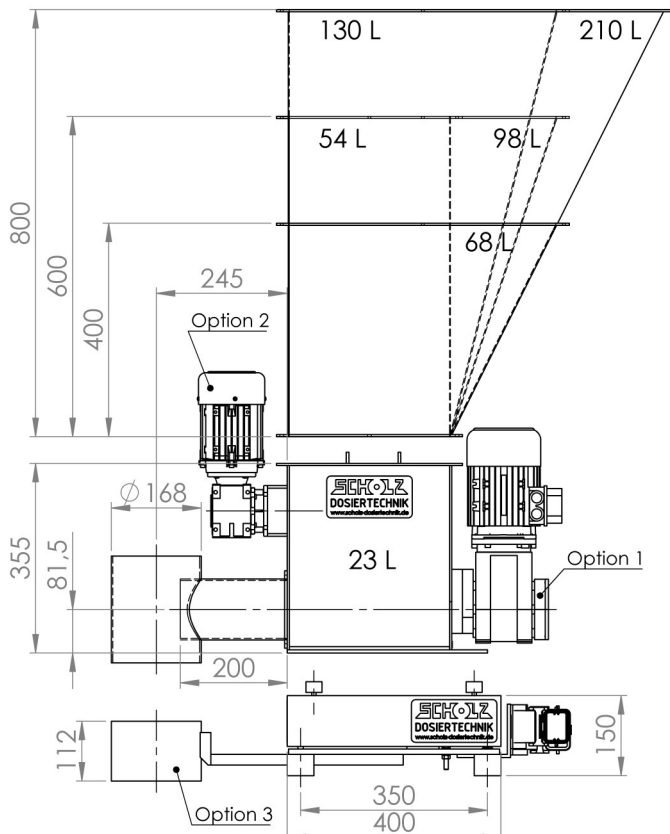
SH-054-336	14,0 kg
------------	---------

FEEDER

SOLO	30,0 kg
Option 1	
SOLO-RC	0,5 kg
RUN CONTROL	
Option 2	
SOLO-HA	8,0 kg
HORIZONTAL AGITATOR	

SCALE

BASIC400	16,0 kg
Option 3	
BASIC400-OC	1,5 kg
OUTLET COMPENSATION	



Differential-Dosierwaage RATIO
 Loss-in-Weight-Feeder RATIO