

Anwendung

Kontinuierliche digitale oder analoge Gewichtsermittlung.

SCHOLZ BASIC

Modulare Plattformwaage.

DIGITALE PESA-MESSZELLE

Die PESA-Saiten-Technologie basiert auf einem ebenso einfachen wie genialen Prinzip: Die Zugspannung einer schwingenden Saite wird durch das Lastgewicht auf der Plattformwaage beeinflusst, wodurch sich die Schwingungsfrequenz ändert. Aus der Änderung der Schwingungsfrequenz wird das Gewicht ermittelt.

Wird eingesetzt bei gravimetrischen Anwendungen mit BASIC300, BASIC400 und BASIC600.

Arbeitstemperatur -10°C bis +40°C (max. +55°C)

ANALOGE DMS-MESSZELLE

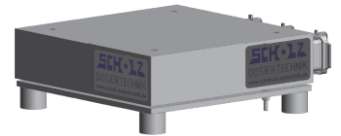
Das Messprinzip beruht auf der Veränderung des elektrischen Widerstands bei Dehnung und Stauchung geeigneter Materialien. Die Last auf der Plattformwaage bewirkt also eine Spannungsänderung, durch die das Gewicht ermittelt wird.

Wird eingesetzt bei Batch-Anwendungen sowie bei gravimetrischen Anwendungen mit BASIC700.

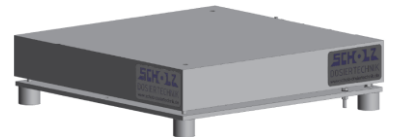
Arbeitstemperatur -20°C bis +70°C



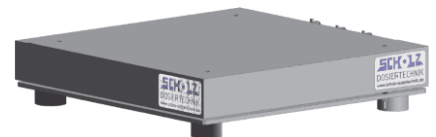
BASIC300 zu z.B. LOGO, TWIN20



BASIC400 zu z.B. MONO+, SOLO, FLEX50, TWIN40



BASIC600 zu z.B. GOLO, FLEX80



BASIC700 zu z.B. FLEX130

Waage:	BASIC300	BASIC400	BASIC600	BASIC700
Kapazität:	30 / 75kg	75 / 150 / 300kg	300kg	600 / 1000kg
Plattform:	300 x 300mm	400 x 400mm	600x600mm	700x700mm
Waage (BxHxT):	390 x 300 x 150mm	490 x 400 x 150mm	690 x 600 x 150mm	790x700x150mm
Werkstoff:	Aluminium / Edelstahl	Aluminium / Edelstahl	Aluminium / Edelstahl	Aluminium / Edelstahl
Ausführung:	steckbar	steckbar	steckbar	steckbar
Eigengewicht:	11kg	16kg	30kg	35kg