

Anwendung

Volumetrische bzw. gravimetrische Dosierung für Granulate, Fasern, Mahlgüter, Mikrogranulate und schwerfließende Pulver

**Volumetrisches Dosiergerät HETHON-FLEX HF71**

Einwellendosiergerät mit flexiblem Trog

Werkstoff: Pulverbeschichtet, Trog Polyurethan

Maße: L: 600 mm B: 600 mm H: 420 mm

Gewicht: ca. 73 kg

Trichtervolumen: Basic-Hopper 125 dm³, H: 500 mm
Basic-Hopper 175 dm³, H: 700 mm
Stack-Hopper 150 dm³, H: 600 mm (stapelbar)

Antrieb: 230/400 VAC 50 Hz Getriebemotor
FU LENZE Vector: 3 bis 100 Hz

Option: Vertikal- oder Horizontalrührwerk

Dosierleistung: ca. 15 dm³/h bis 2500 dm³/h



Auswechselbare Dosierwerkzeuge erlauben die optimale Anpassung an Dosierleistung und Schüttgewicht.

Dosierschnecken von Ø 40 mm bis Ø 75 mm

Schneckenrohre (mit / ohne Vertikalstützen) von Ø 40 mm bis Ø 80 mm

Mit zusätzlichem Paddelantrieb HETHON-FLEX HF72

Antrieb: Paddelantriebsmotor
FU LENZE Vektor: 3 bis 100 Hz

Gewicht: ca. 82 kg

Differential-Dosierwaage Typ: SOLID

Das **HETHON-FLEX HF71/72** - Einwellendosiergerät wie oben beschrieben ist auf eine **BASIC600** - Wägebrücke aufgestellt.

Waage: **BASIC600**

Kapazität: 300 kg

Plattform-Maße: 600 x 600 mm

Waagen-Maße: 690 x 600 x 150 mm

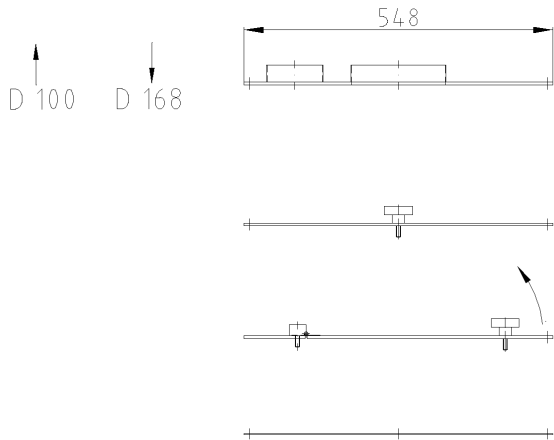
Werkstoff: Alu / Edelstahl

Ausführung: steckbar

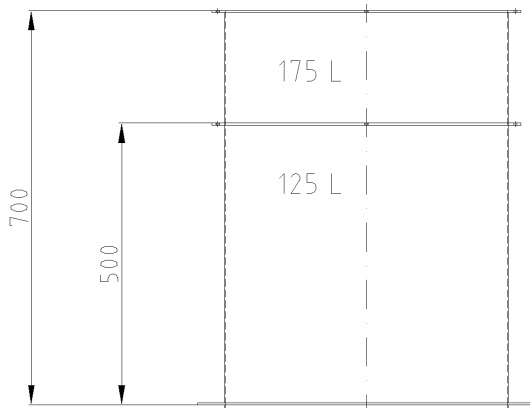
Eigengewicht: 30 kg



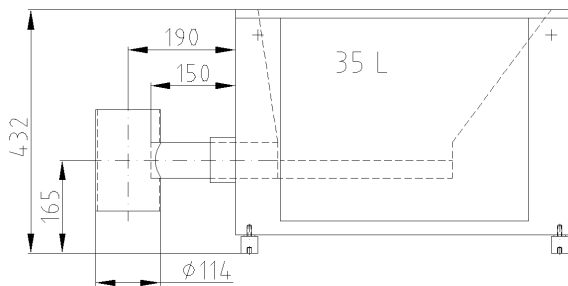
Das **CON-TRUST** Regelsystem ermöglicht Einzel- und Mehrkomponenten-Regelung.



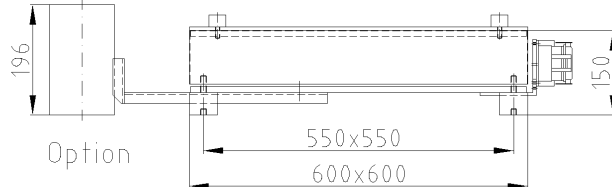
Part-Nr.	kg	€*
AUTO LID AL-55	4,0	300
MANUAL LID ML-55	4,5	150
FLAP LID FL-55	4,7	300
SAFETY GRID SG-55	1,6	200



BASIC HOPPER BH-557-175	28,0	800
BH-555-125	21,0	700



FEEDER		
HF 71	73,0	3900
HF 72	82,0	5400
HF 71-RC	0,5	500



SCALE		
BASIC600	30,0	3000
BASIC601+RC		
BASIC602+2xM+RC		
BASIC603+2xM		

Differential-Dosierwaage SOLID
Loss-in-Weight-Feeder SOLID

* Preise können von den aktuellen Listenpreisen abweichen